



UNIVERSIDADE FEDERAL DE SÃO PAULO

DISCIPLINA DE REUMATOLOGIA

**ANTIDEPRESSIVOS & ANTICONVULSIVANTES
NO TRATAMENTO DA FIBROMIALGIA**

Dr. Roberto E. Heymann

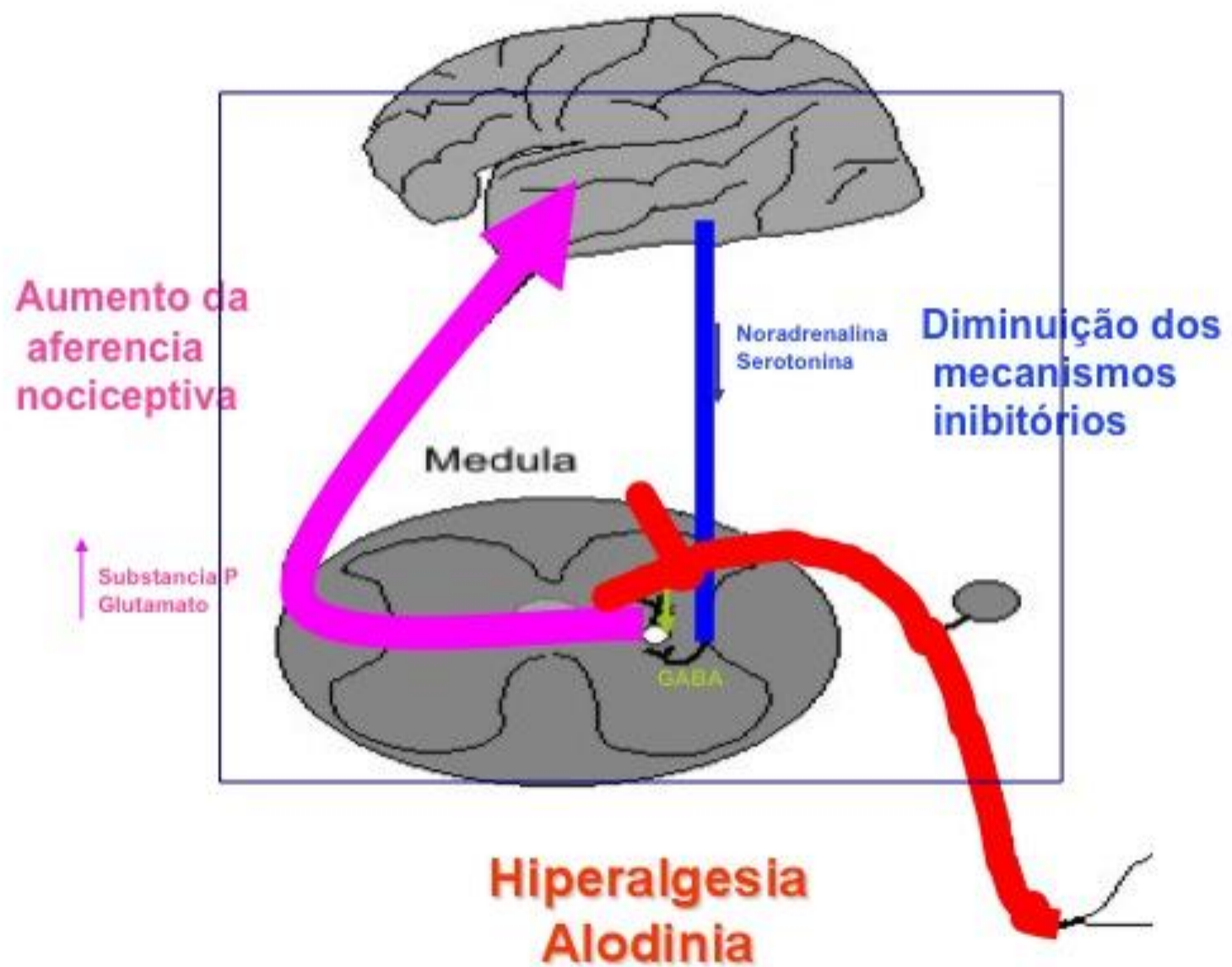


Princípios do tratamento farmacológico

- **Alívio dos sintomas**
- **Iniciar com baixas doses e com pequenos aumentos**
- **Tolerância e dependência**
- **Evitar muitas associações**

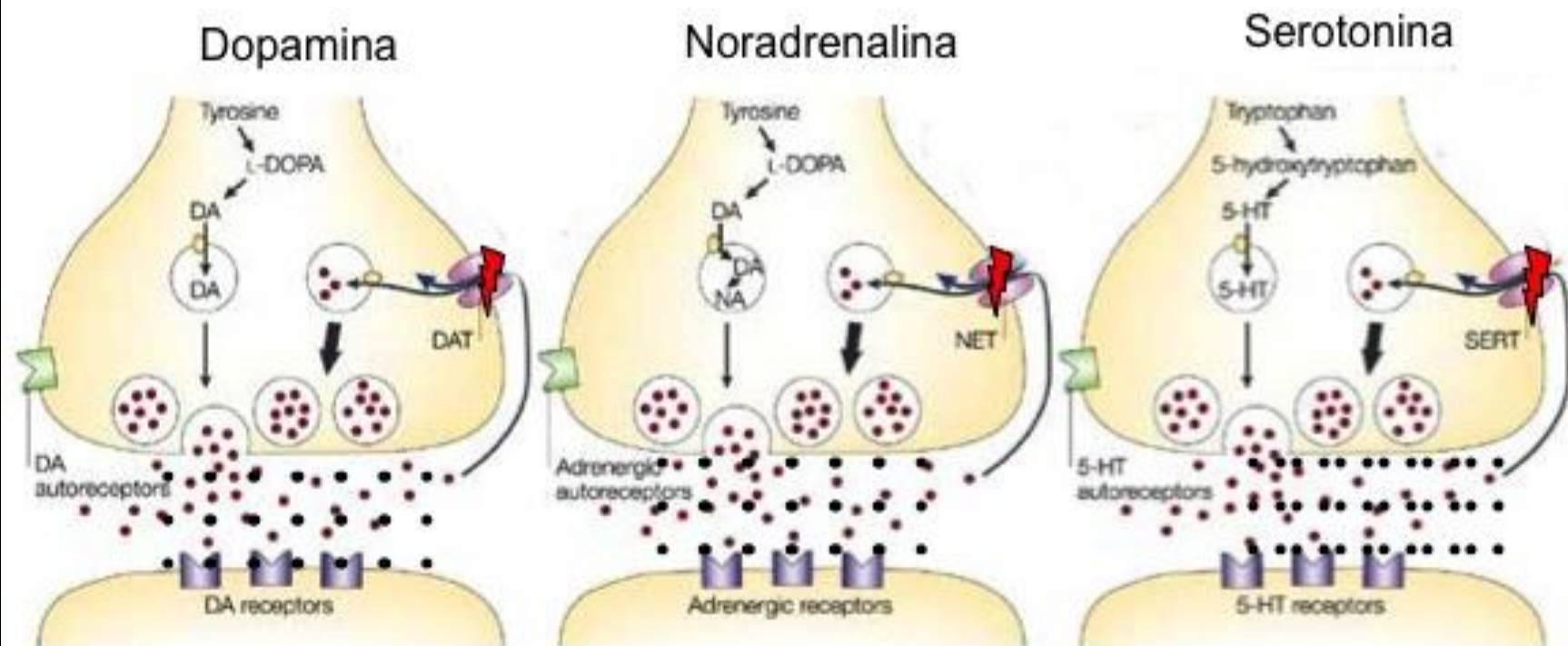
Percepção alterada da dor

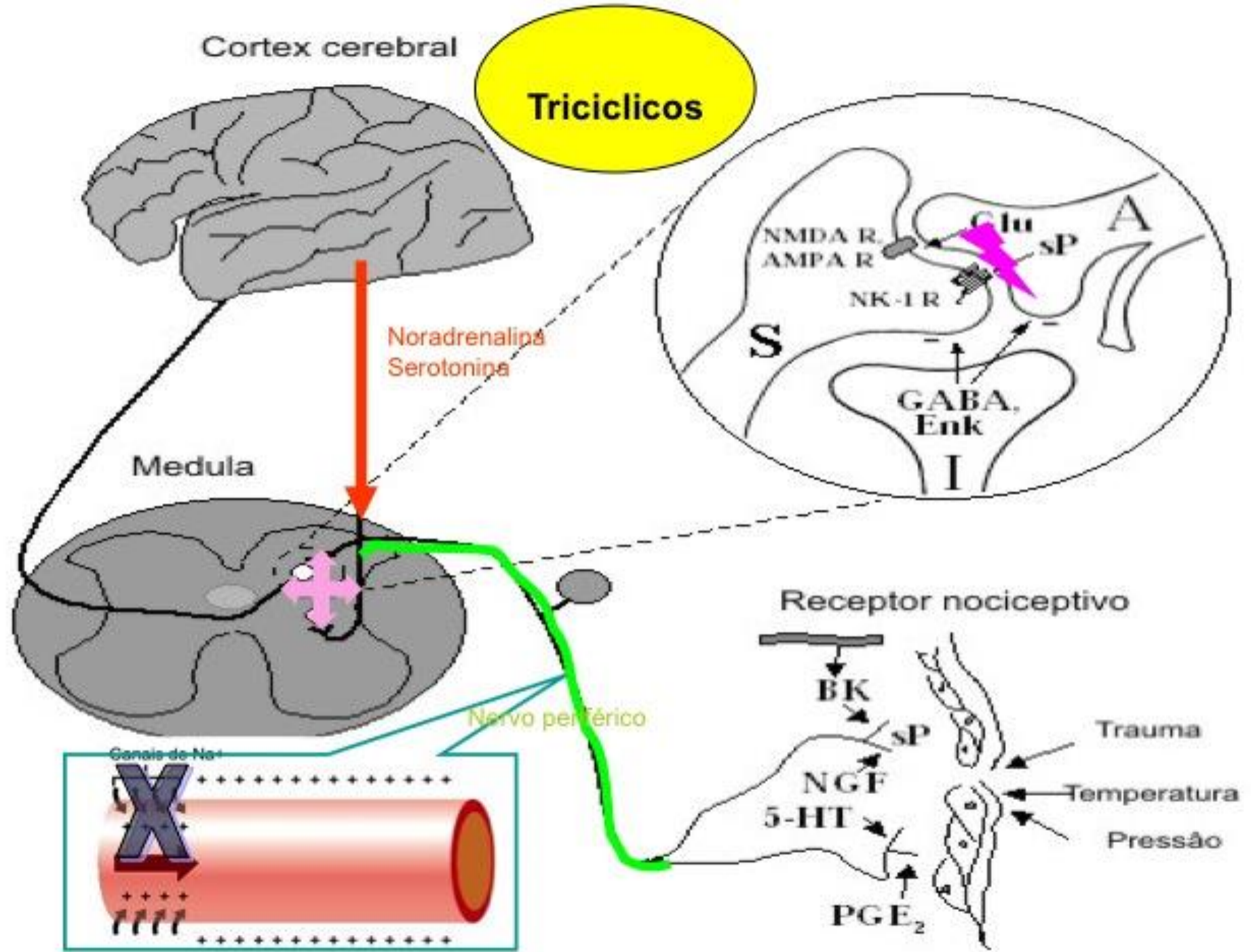
Cortex cerebral



Hiperalgésia
Alodinia

Antidepressivos Triciclicos





Antidepressivos Triciclicos

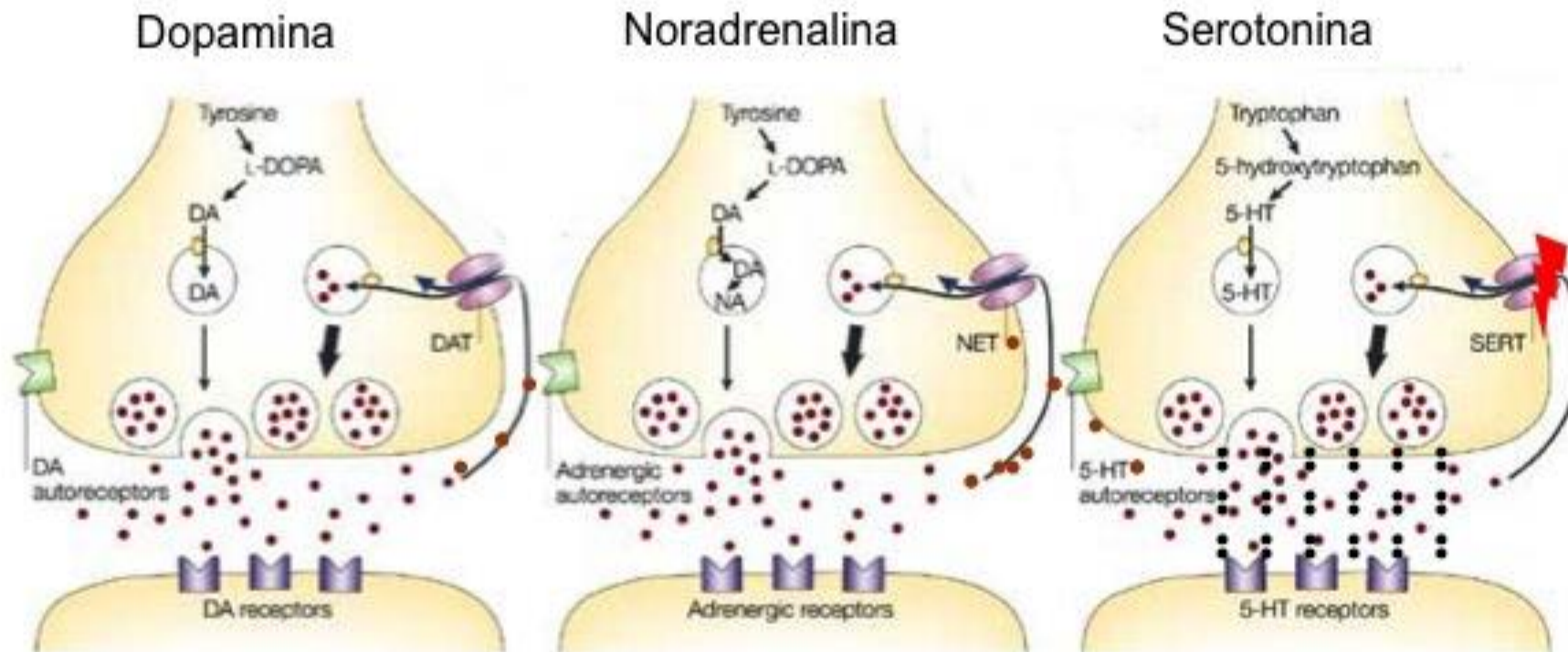
Droga	Dose
Amitriptilina	10-50
Ciclobenzaprina	20-40
Nortriptilina	25

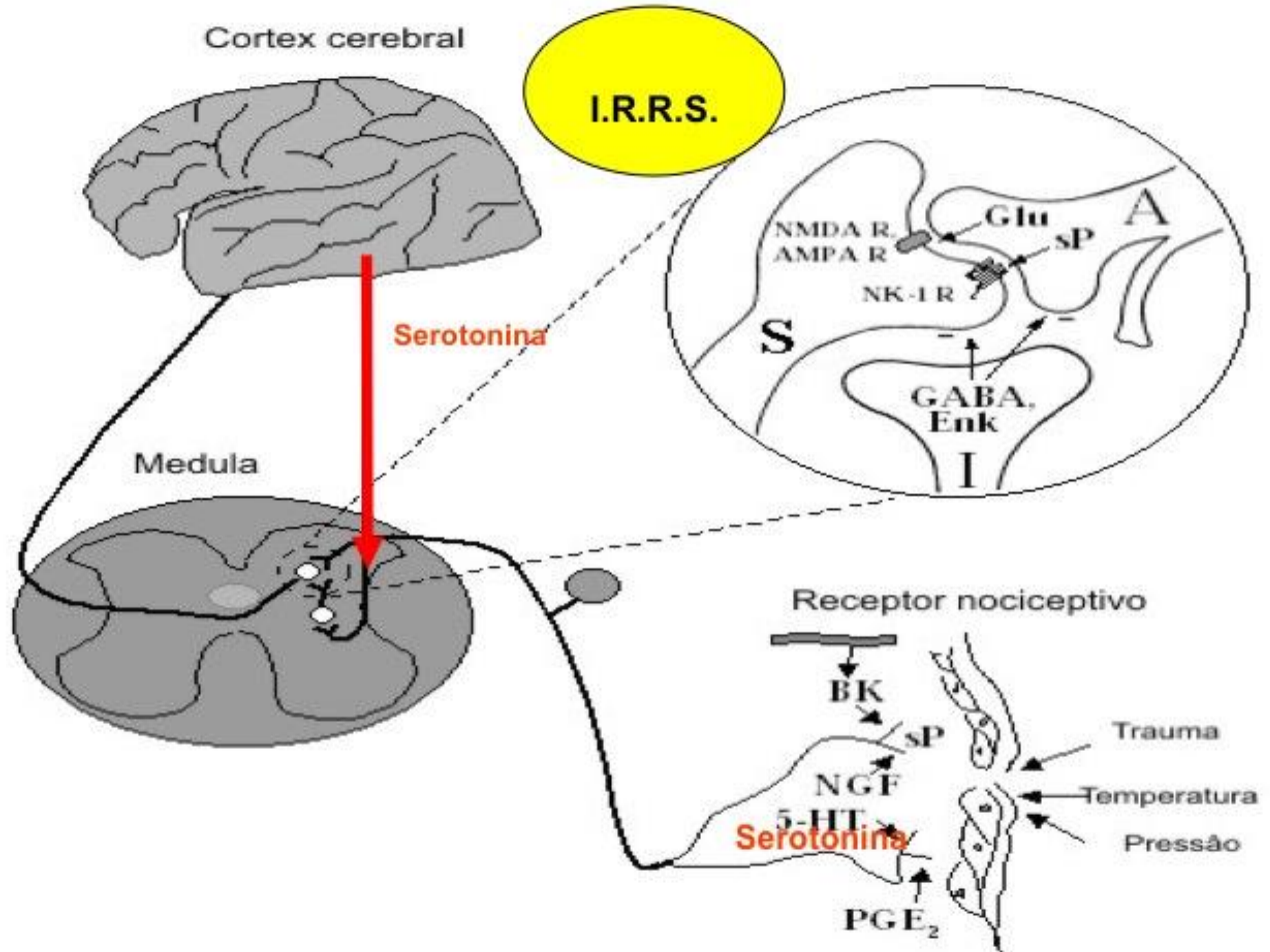
Antidepressivos Triciclicos

Limitações

- Pouca especificidade- Bloqueiam os seguintes receptores:
- Colinérgicos muscarínicos- xerostomia, obstipação, retenção urinaria, exacerbação de glaucoma de ângulo estreito, aumento da frequência cardíaca.
- $\alpha 1$ adrenoreceptores – hipotensão ortostática
- Histaminérgicos- sedação e aumento do apetite
- Inibição da enzima ATP-ase sodio-potassio – retardo na condução cardíaca

INIBIDORES ESPECIFICOS DE SEROTONINA





INIBIDORES ESPECIFICOS DE SEROTONINA

Droga

Dose

Fluoxetina

20 -80 mg

Paroxetina

20 a 50 mg

Escitalopram

10 a 20 mg

Citalopram

20-40 mg

Sertralina

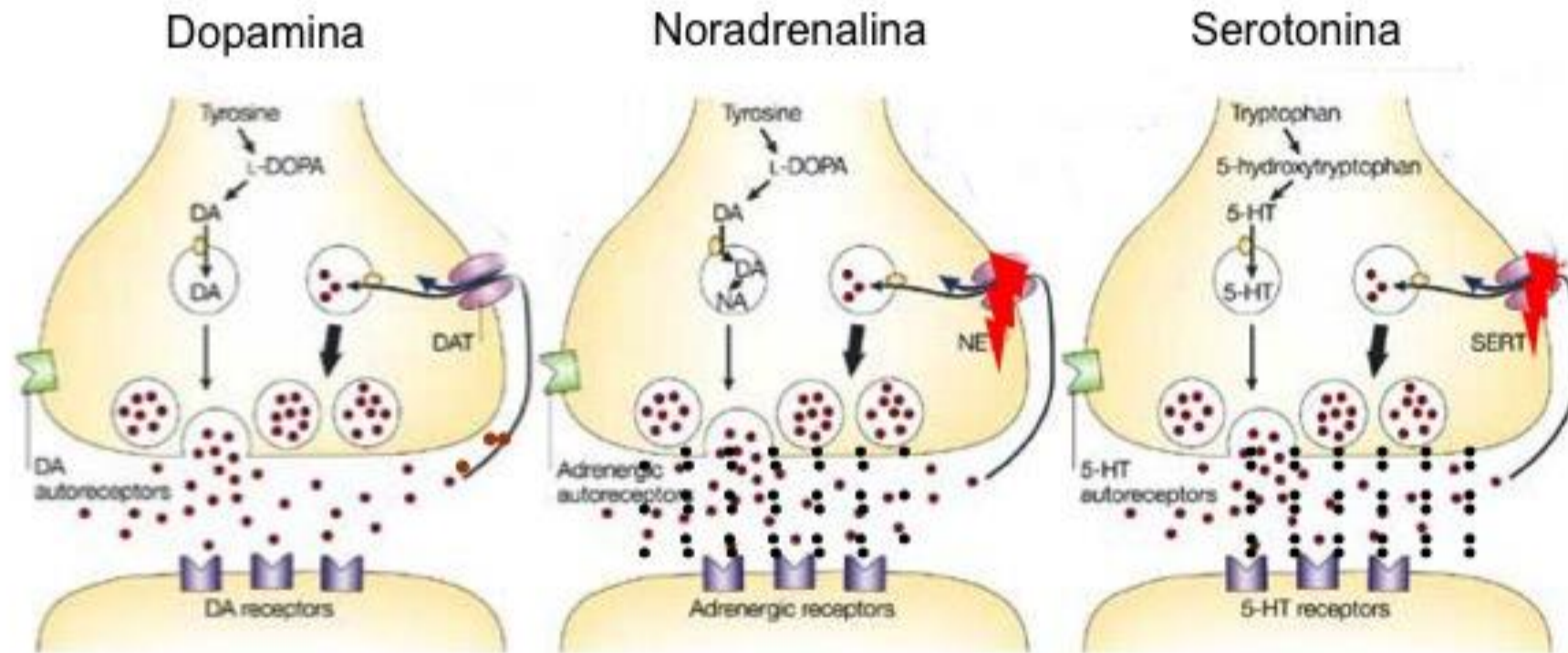
50-150 mg

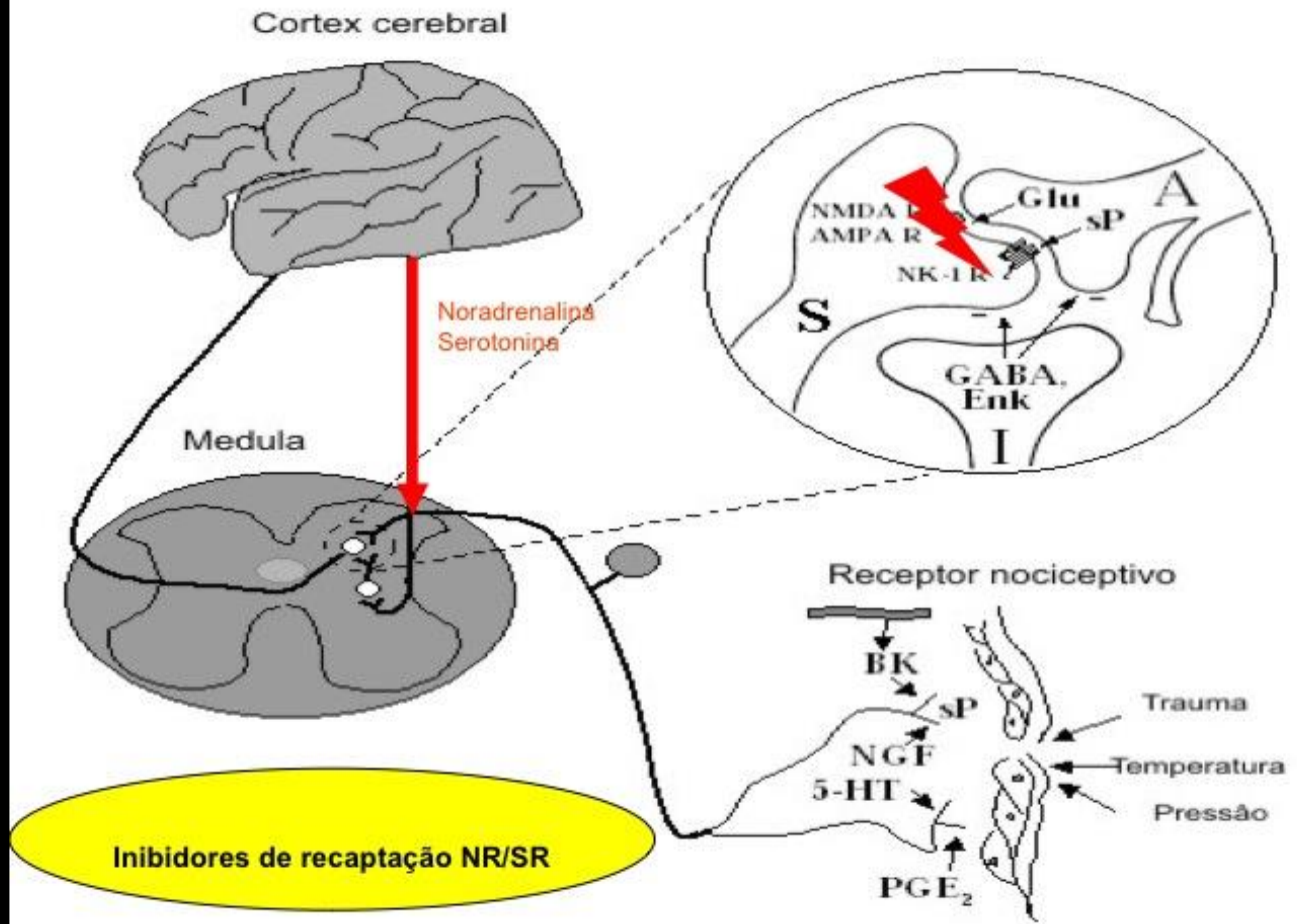
INIBIDORES ESPECIFICOS DE SEROTONINA

EFEITOS COLATERAIS

- **Ansiedade** - Irritabilidade, inquietação
- **Tremores**
- **Insônia**
- **Gastrintestinais**- Náuseas, epigastralgia e diarreia
- **Sexuais**- Retardo da ejaculação, anorgasmia.
- **Insônia**

INIBIDORES DE SEROTONINA e NORADRENALINA





INIBIDORES DE SEROTONINA e NORADRENALINA

Droga

Dose

Venlafaxina

37,5 a 150 mg

Milnaciprano

50 a 200 mg

Duloxetina

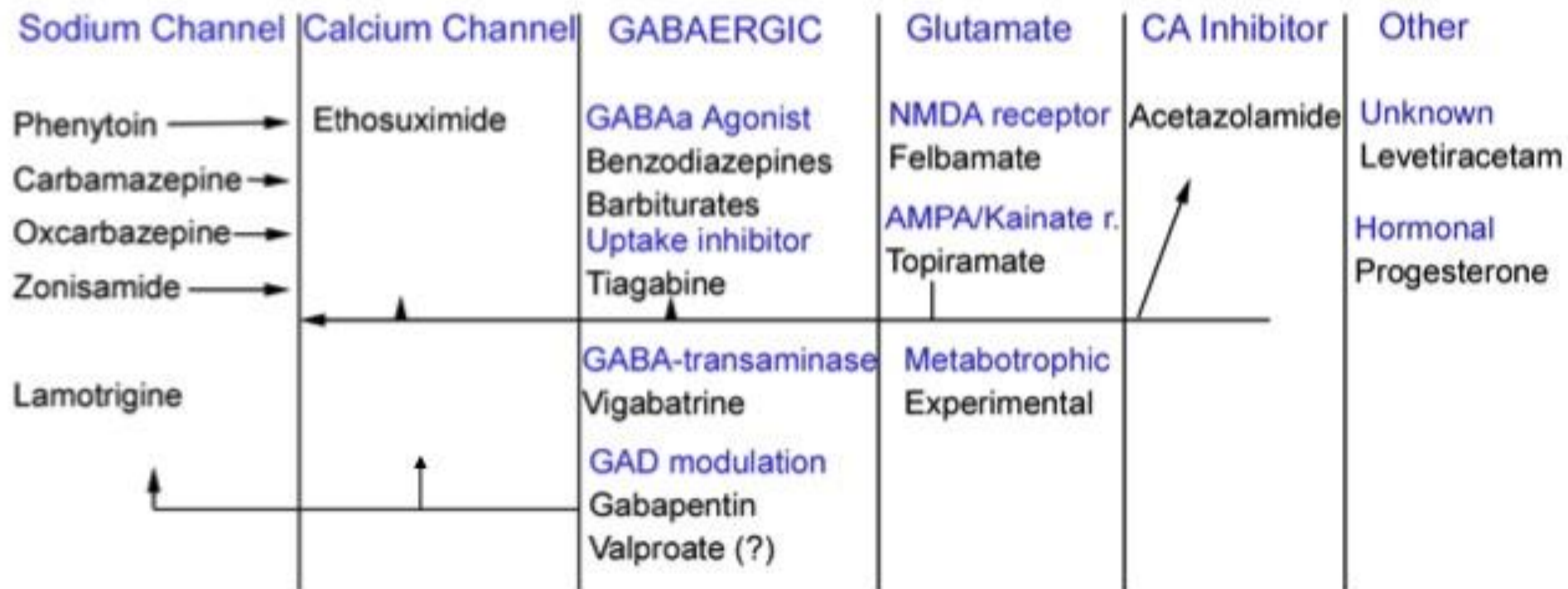
60 a 120 mg

INIBIDORES DE SEROTONINA e NORADRENALINA

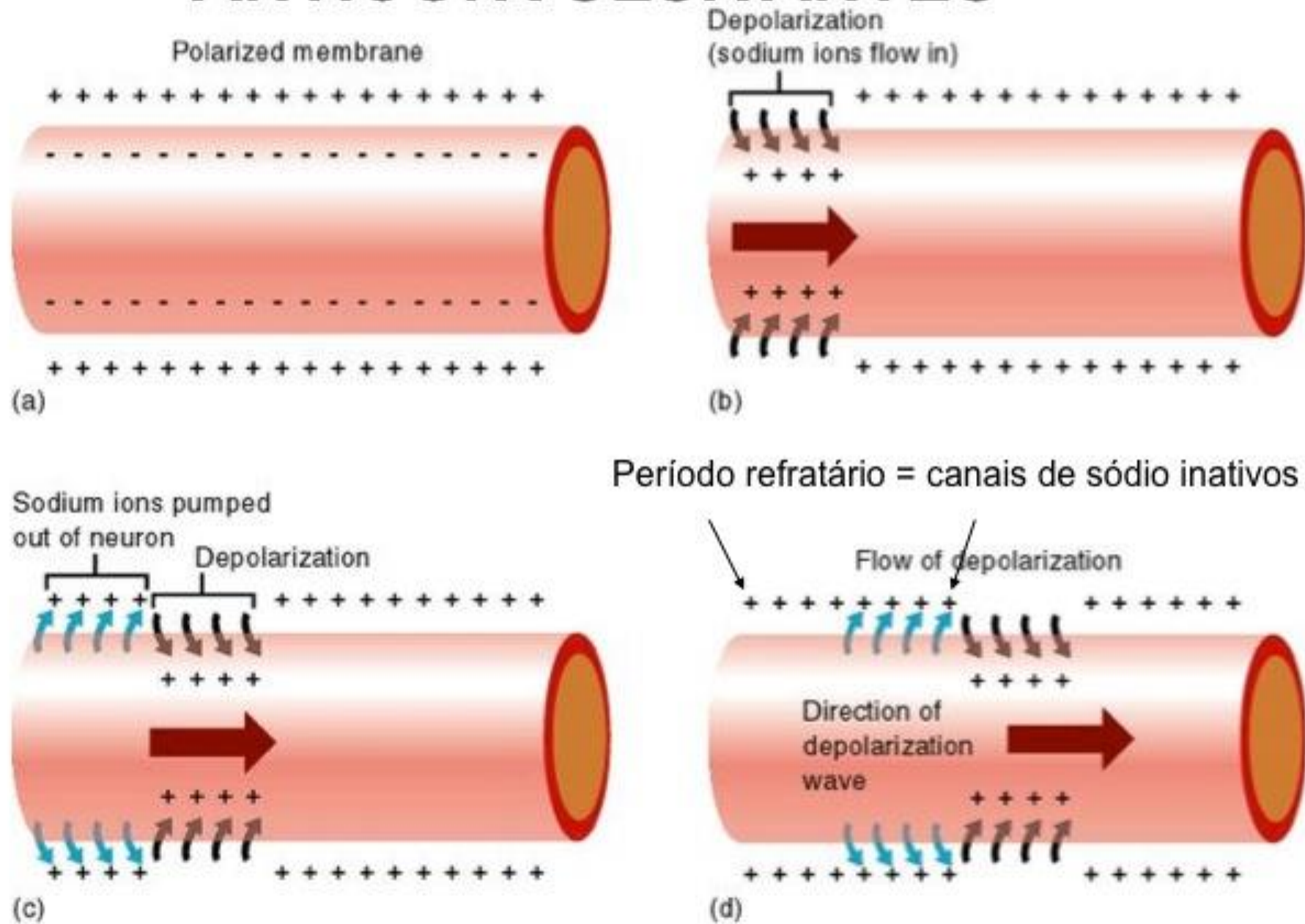
EFEITOS COLATERAIS

- náuseas,
- ansiedade
- sudorese,
- sexuais
- cefaléia,
- hipertensão

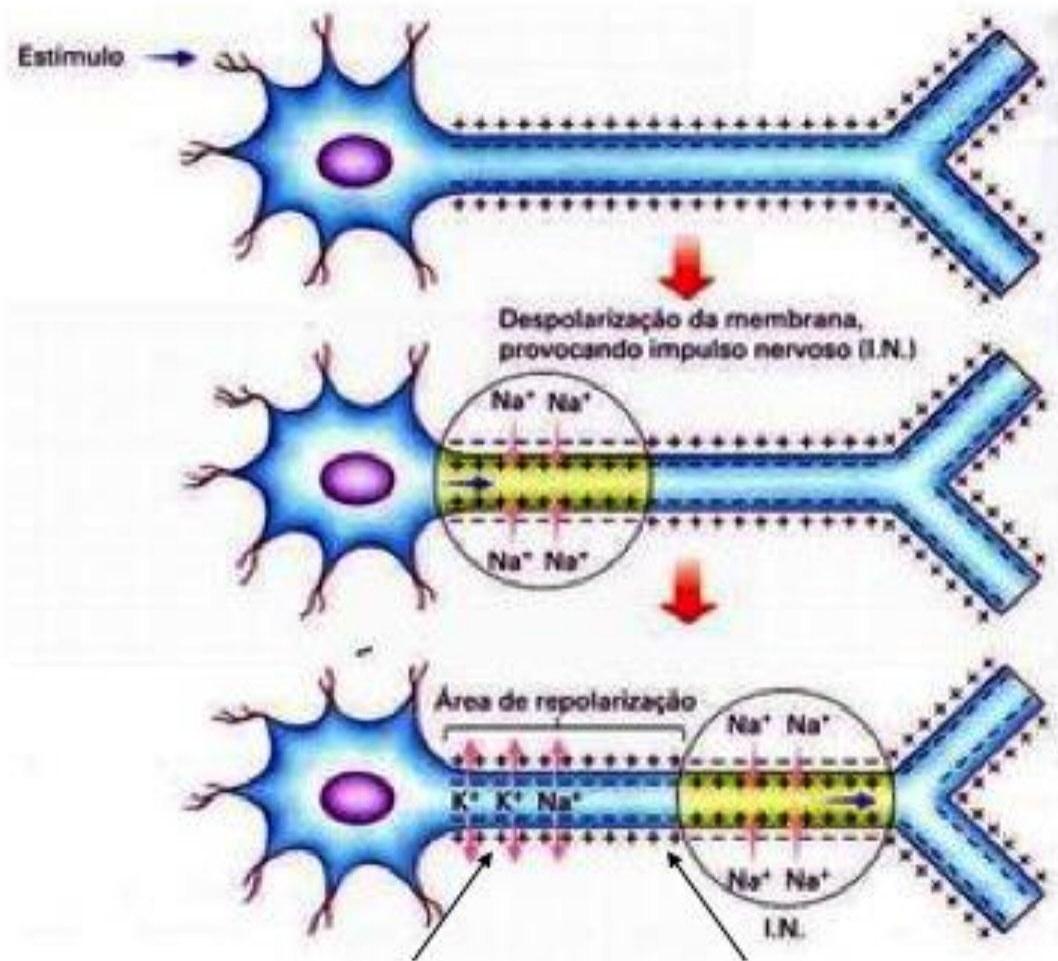
ANTICONSULSIVANTES



ANTICONVULSIVANTES



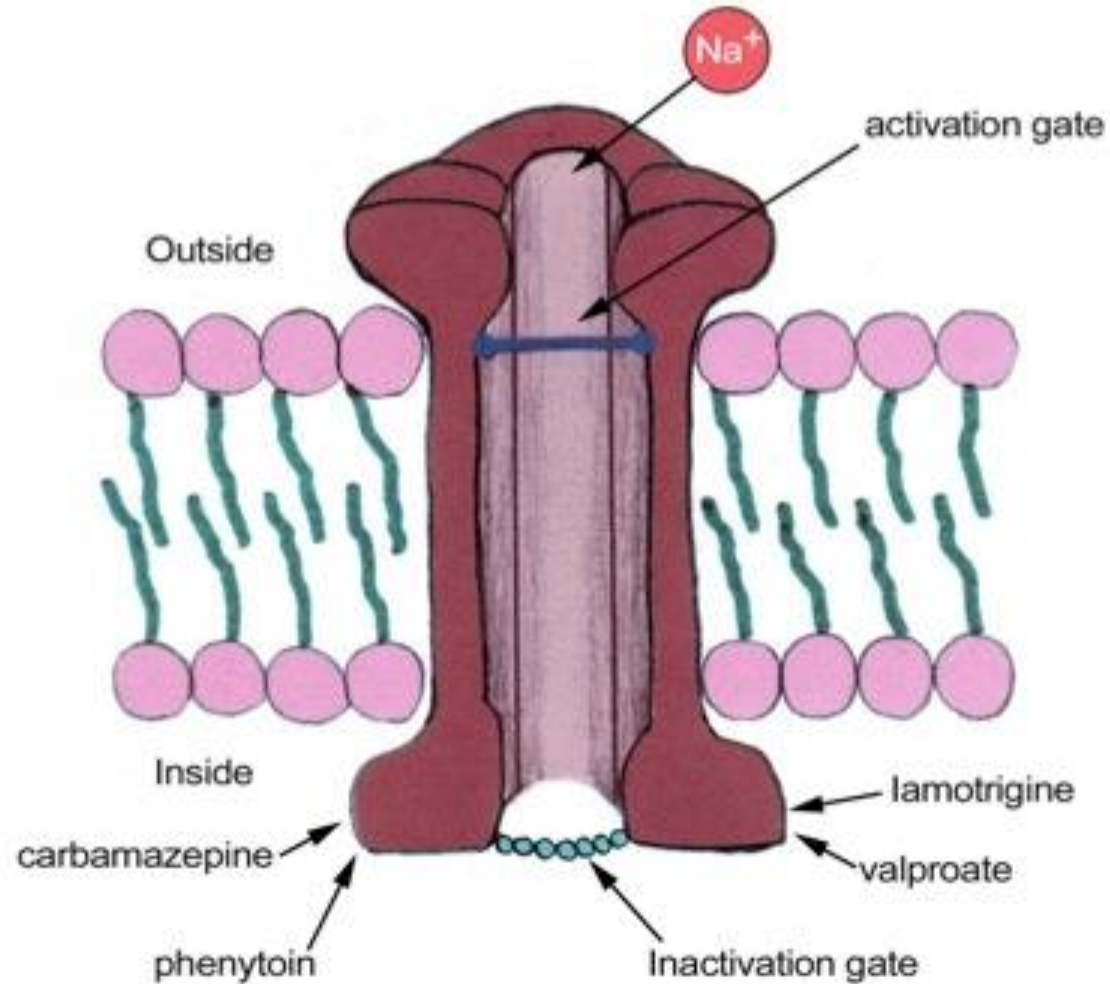
Carbamazepina



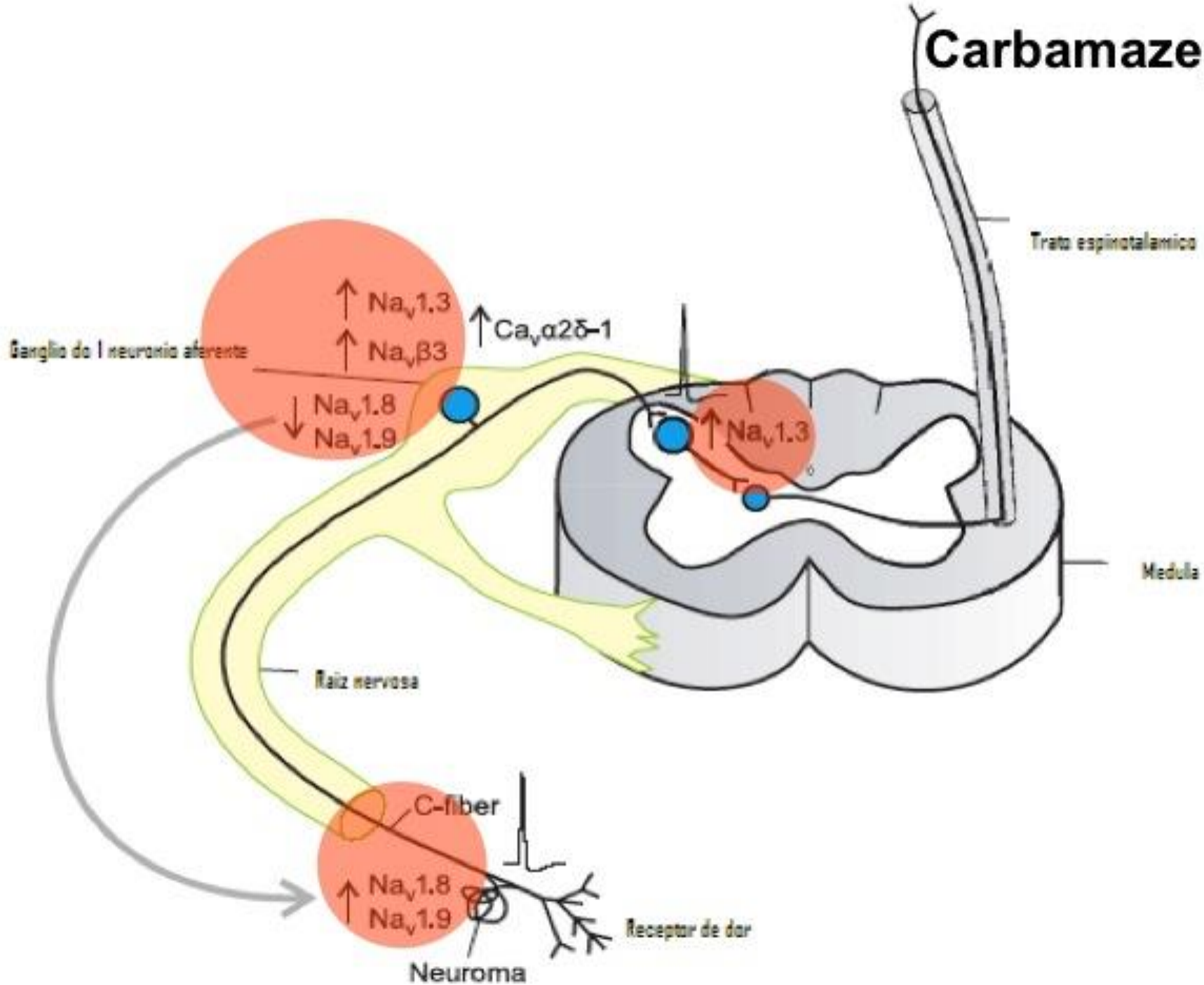
Período refratário = canais de sódio inativos

ANTICONVULSIVANTES

Enhanced Na^+ Channel Inactivation



Carbamazepina

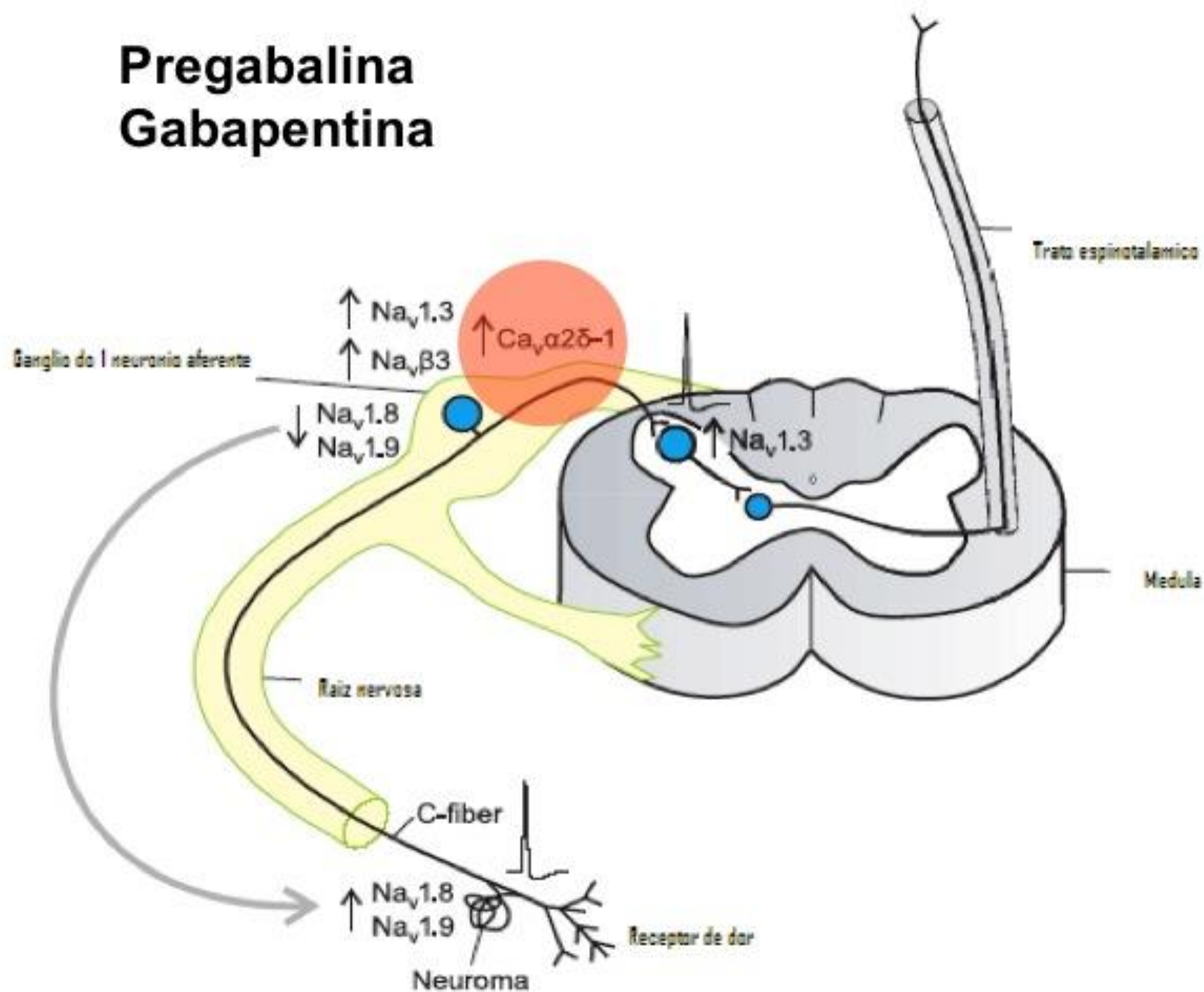


ANTICONVULSIVANTES

Carbamazepina

- Doses – 300 a 1000 mg dia
- Efeitos colaterais (70%)- Tonturas, rash cutâneo, distúrbios de marcha, sonolência, hiponatremia , queda da massa óssea, leucopenia e agranulocitose.

Pregabalina Gabapentina



Presynaptic

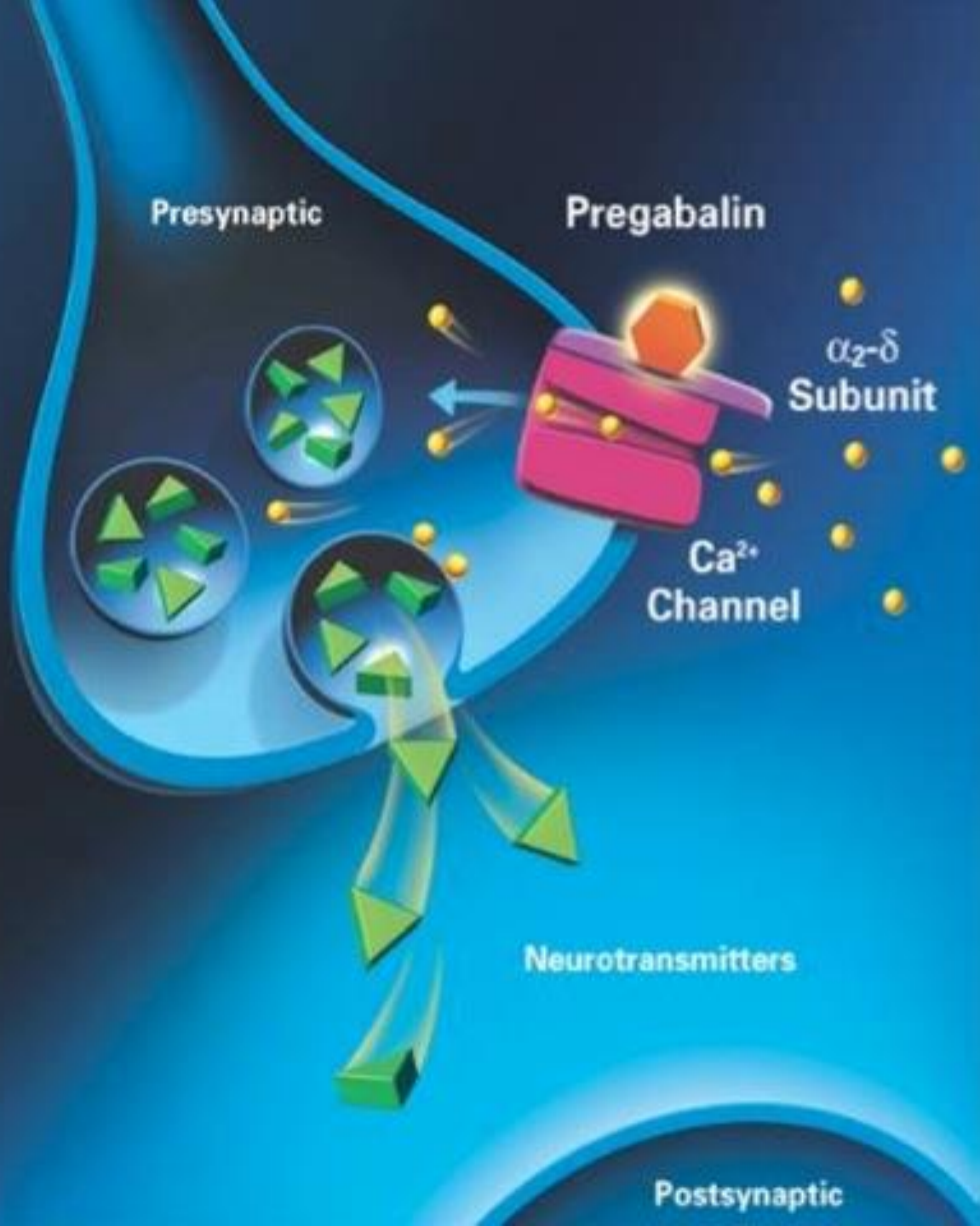
Pregabalin

$\alpha_2\text{-}\delta$
Subunit

Ca^{2+}
Channel

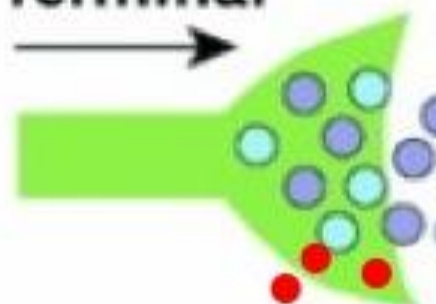
Neurotransmitters

Postsynaptic



A. Nociceptive Transmission

Nociceptor Central Terminal



Kainate
AMPA



GABA

Inhibitory Interneuron

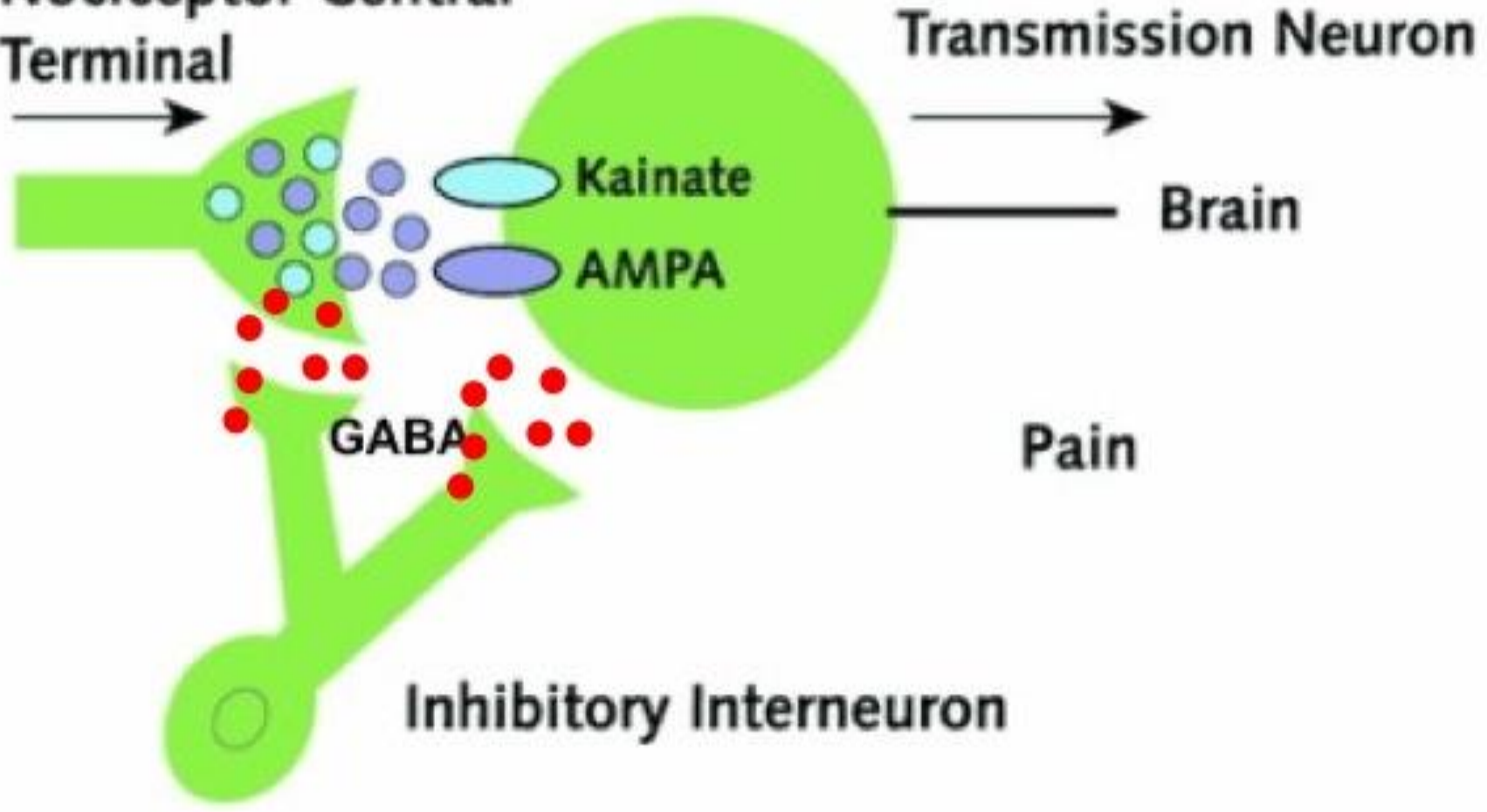
Spinal Cord Transmission Neuron



Brain

Pain

Gabapentina



ANTICONVULSIVANTES

Gabapentina

- Doses – 900 a 3600 mg.
- Efeitos colaterais –Sonolência, tonturas, ataxia, nistagmo,cefaléia, tremores, fadiga, diplopia, rinite, náuseas e vômitos e edema periférico.

ANTICONVULSIVANTES

Pregabalina

- Doses – 150 a 600 mg.
- Efeitos colaterais – Edema periférico, ganho ponderal, boca seca, tontura e sonolência.