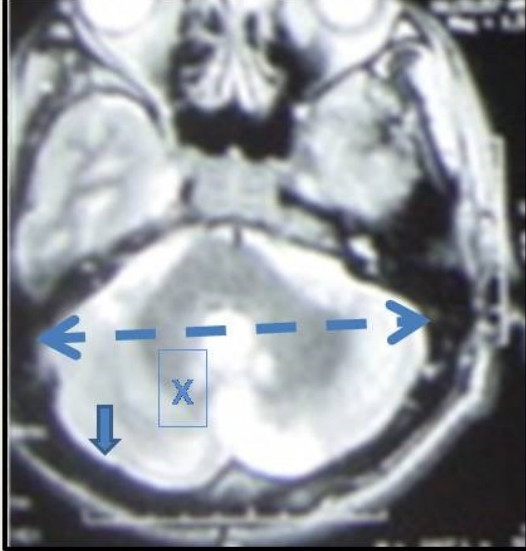
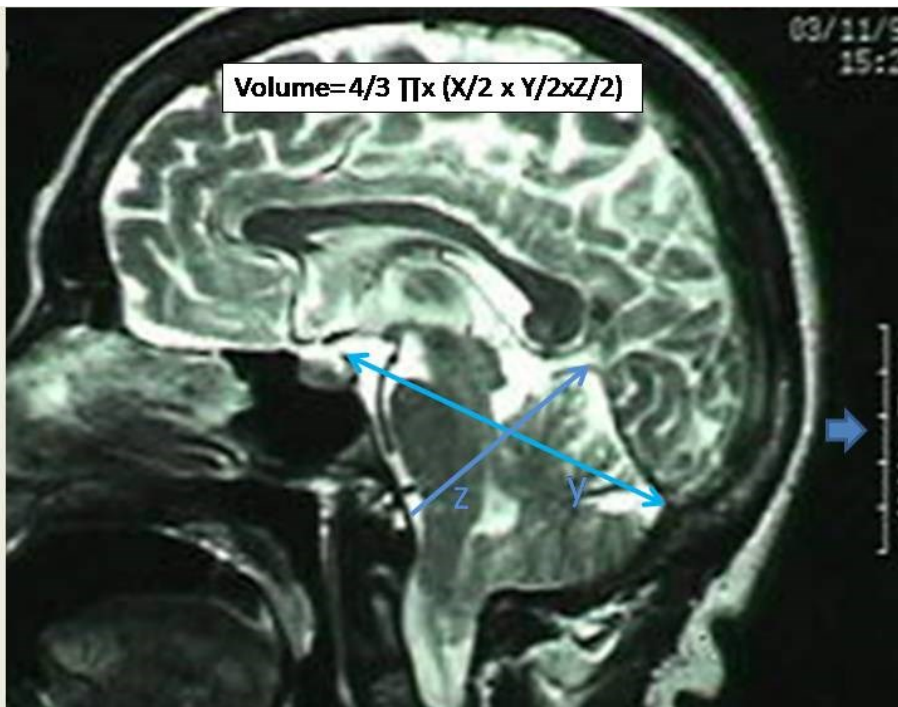


## Volume da Fossa Posterior do Crânio em Malformações da Transição Craniocervical



- X= máxima largura óssea da fossa posterior
- Y=distancia da clinóide posterior a tórcula
- Z=distancia do Basio a parte mais alta do Tentório (Pico)

$$\text{Volume} = \frac{4}{3} \pi x \left( \frac{X}{2} \times \frac{Y}{2} \times \frac{Z}{2} \right)$$



$$\text{Volume} = \frac{4}{3} \pi x \left( \frac{X}{2} \times \frac{Y}{2} \times \frac{Z}{2} \right)$$

Baseado em  
Greenlee J, Garell CP, Stence N, Menezes AH.  
Neurosurg Focus 6 (6):Article 4, 1999